

埼玉県

# 神川町の梨

# 梨

なし

MAP

町内 43ヶ所

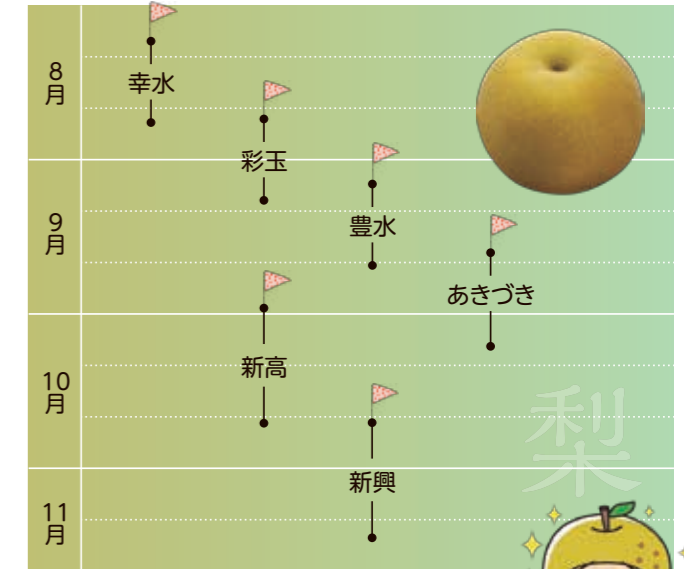
## 梨直売所マップ

みずみずしさにあふれた果物「梨」  
清らかな水と豊かな土壌に恵まれた神川町  
神川産の梨をどうぞ

# 神川町の梨

神川町は、明治時代から梨が栽培されており、埼玉県内で最も古く、伝統のある梨産地の一つです。  
現在、40軒をこえる生産者が、大きくて、甘い梨を味わってもらおうと、丹精込めて栽培しています。  
多くの生産者が自ら直売所を開設し、8月から11月にわたる長期間、直接お客さまに梨を販売しています。  
中面の直売所マップをご覧ください。  
甘くて、みずみずしい、神川町産の梨をどうぞ。

## 収穫時期



**注意** 直売所によって販売している品種が異なります。天候により、販売時期は前後することがあります。詳しくは、中面の直売所へ直接お問い合わせください。

## 他にも神川みどころいっぱい



金鑽神社多宝塔 国指定重要文化財

金鑽神社境内にあり、三間四面、柿葺き、高さ約14m、総朱塗り。天文3年(1534年)、武蔵七党で名高い安保弾正全隆が子孫の多幸を祈るために建立したものです。

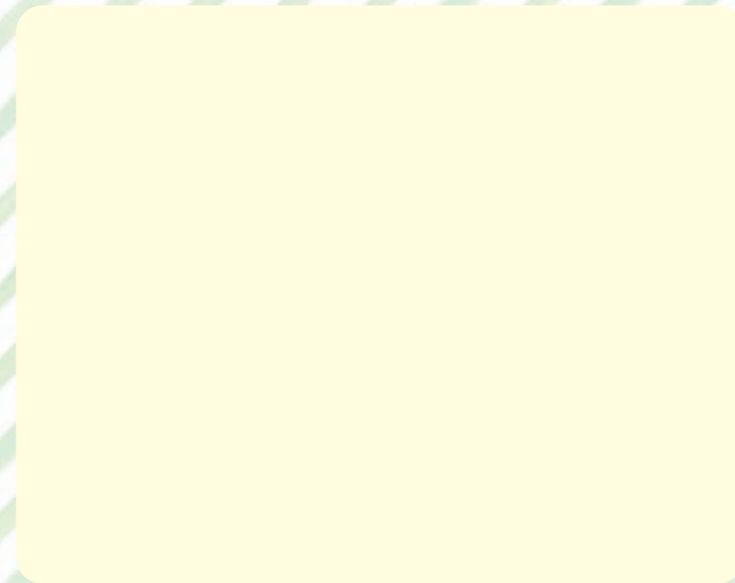


御嶽の鏡岩 国指定特別天然記念物

岩断層活動のすべり面で、摩擦によって表面が鏡のように磨かれています。岩質は赤鉄石英片岩で、岩面の大きさや、断層の方向が分かっていることから地質学的に貴重な露頭となっています。



## 神川町の梨 販売店



### お車で

**東京方面から**  
関越自動車道・練馬I.Cから本庄児玉I.Cまで約60分。国道462号線を児玉方面へ、国道254号線を経由して梨直売エリアまで約15分。  
**新潟・長野方面から**  
関越自動車道・高崎I.Cから本庄児玉I.Cまで約20分。国道462号線を児玉方面へ、国道254号線を経由して梨直売エリアまで約15分。

### 鉄道・バス

**東京方面から**  
JR高崎線・上野駅から本庄駅まで約85分。本庄駅からバスで約20分。  
**新潟・長野方面から**  
JR八高線・高崎駅から丹荘駅まで約20分。

神川町役場 経済観光課

〒367-0292 埼玉県児玉郡神川町大字植竹909

☎0495-77-0703

神川町観光協会 <http://www.kamikawa-kanko.com/>



神川町梨出荷組合連会

Kamikawa-Machi, Pear direct sale place guide map



梨の花



たわわに実る梨

## 品種名

### 幸水 こうすい

- もっともポピュラーな品種
- 酸味が少なく、甘い梨です
- 果肉が緻密で、シャキシャキした食感が人気です

### 彩玉 さいぎよく

- みずみずしい甘さのジャンボ梨
- 埼玉県が育成した品種で、県内でしか栽培していません
- 現在人気急上昇中



### 豊水 ほうすい

- サッパリした甘さとほどよい酸味
- 水分豊富でみずみずしく果肉はやわらかめです

### あきづき

- シャキシャキの果肉とさわやかな甘み
- 形がよく、お彼岸の贈答用に最適です

### 新高 にいたか

- 晩生(おくて)梨の代表格
- 大きくて、甘く、香りもよい
- 日持ちがよく、贈答用に最適です



### 新興 しんこう

- 水分たっぷり甘味と酸味のバランスがよい
- 日持ちがよく、贈答用に最適です